

1 交通事故発生状況

	本 年	前 年	前 年 比
発生件数	138	166	-28
死傷者数	158	195	-37
(うち死者数)	1	0	+1
(うち傷者数)	157	195	-38

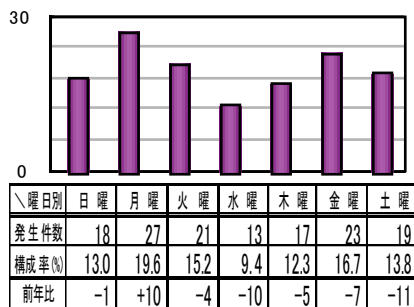
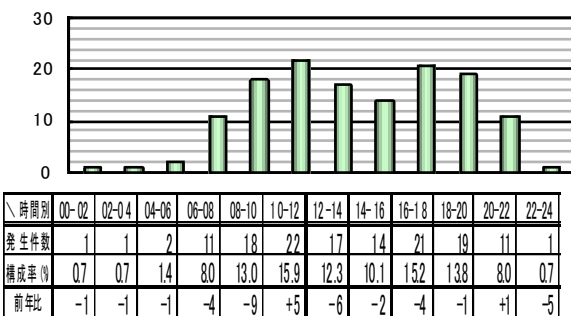
千歳警察署における4月末の人身交通事故発生件数は138件で、前年と比べマイナス28件と減少した。

死者は1人で前年比プラス1、傷者は157人で前年と比べマイナス38人と減少した。

2 交通事故の主な特徴

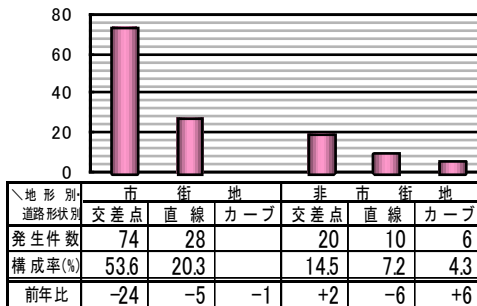
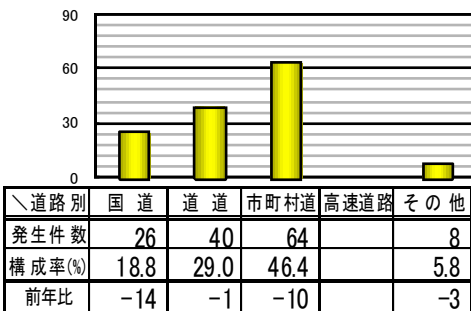
(1) 時間別、曜日別

発生時間別では、10～12時が22件(15.9%)で最も多く、次いで16～18時が21件(15.2%)であった。
曜日別では、月曜日が27件(19.6%)で最も多く、次いで金曜日が23件(16.7%)であった。



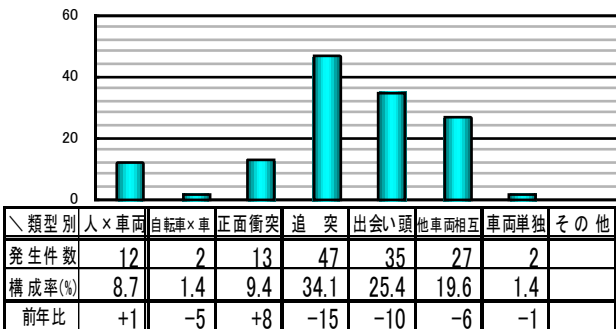
(2) 道路別、地形別・道路形状別

道路別では、市町村道が64件(46.4%)で最も多く、前年と比べ10件減少している。
地形別・道路形状別では、市街地交差点が74件(53.6%)で最も多く、前年と比べ24件減少している。



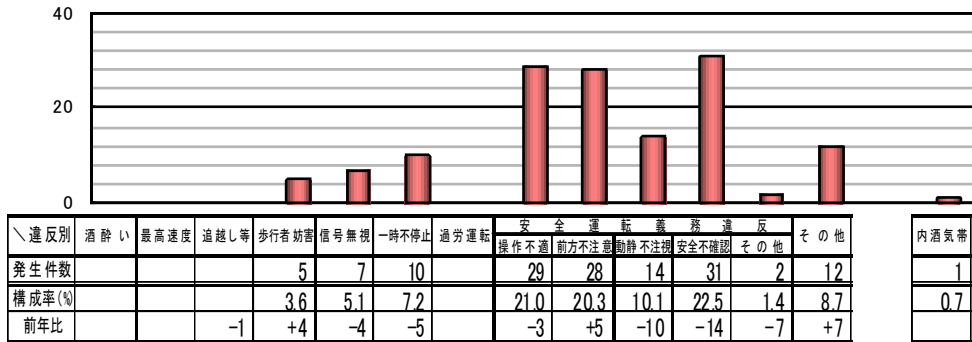
(3) 事故類型別

事故類型別では、追突が47件(34.1%)で最も多く、前年と比べ15件減少、次いで出会い頭が35件(25.4%)で、前年と比べ10件減少している。



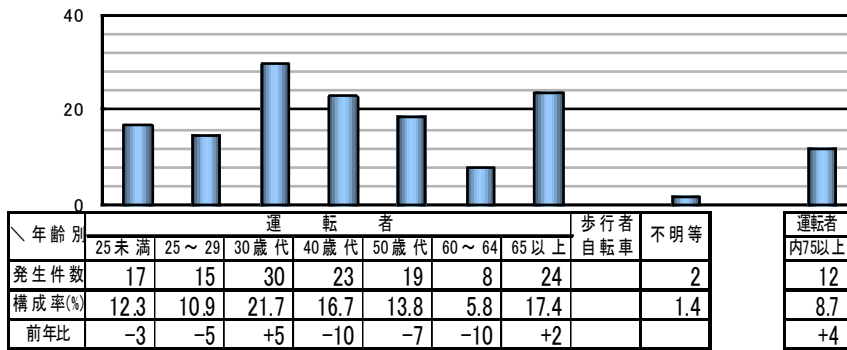
(4) 第1当事者の違反別

第1当事者の違反別では、安全不確認が31件(22.5%)で最も多く、前年比マイナス14件と減少、次いで操作不適が29件(21.0%)となっている。



(5) 第1当事者の年齢別

第1当事者の年齢別では、30歳代が30件(21.7%)で最も多く、前年比プラス5件と増加、次いで65歳以上が24件(17.4%)となっている。



(6) 死傷者の状態別、年齢別

死傷者の状態別では、自動車乗車中の死傷者が142人(89.9%)で最も多く、前年と比べ34人減少している。

年齢別では、30歳代の死傷者が57人(36.1%)で最も多く、前年比マイナス1、次いで40歳代が27人(17.1%)となっている。

